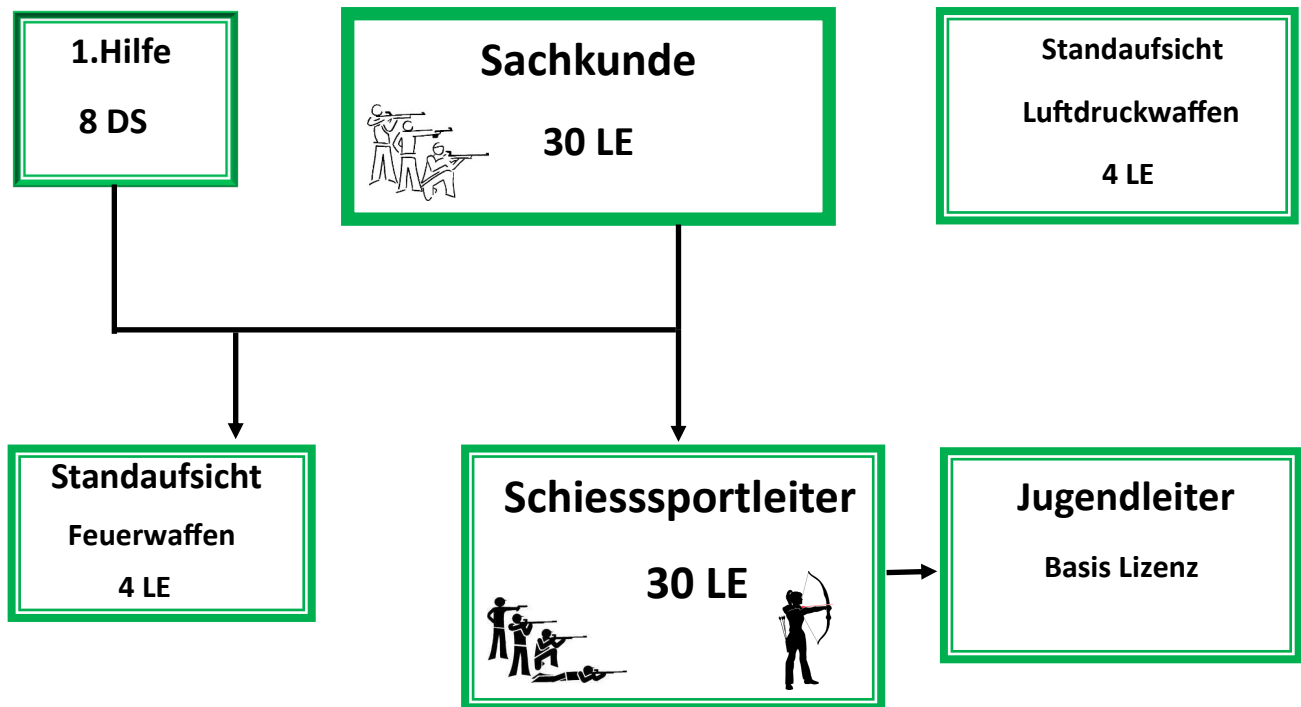




# Ausbildungsprofil

des

Kreisschützenverband Wedemark-Langenhagen von 1955 e.V.



Voraussetzung für Teilnahme an den Lehrgängen ist eine mindestens

1-jährige Mitgliedschaft im Schützenverband oder Schützenverein.

Die Lehrgänge werden durch Ausschreibung bekanntgegeben.

Die Anmeldung zu den Lehrgängen kann nur durch die Mitgliedsvereine erfolgen.

